
Selbstbeschreibung unserer Barrierefreiheit - Zusammenfassung der Antworten

Online-Auftritt

Der aktuelle Status der Website in Bezug auf Barrierefreiheit: Nicht bekannt/nicht vorhanden

Hilfreiche Maßnahmen für alle Nutzer:innen:

!! Die Website hat eine klare Struktur und verfügt über eine konsistente Überschriftenstruktur

!! Die Website ist mit der Tastatur bedienbar. [2]: **Nein**

!! Die Inhalte der Website sind mit einem „Screenreader“ auslesbar. [3]: **Nein**

!! Beim Einsatz von Farben und Kontrasten wird auf Menschen mit Seheinschränkungen geachtet. [4]: **Nein**

!! Bei der Wahl der Schrift wurde auf eine gut lesbare Schriftart geachtet.[5]: **Nein**

Dokumente auf der Website:

!! Dokumente werden mit Hilfe von Formatvorlagen (Überschriften Struktur) erstellt. [7]: **Nein**

!! Bilder im Dokument verfügen über Alternativ Texte. [8]: **Nein**

Verlinkungen haben aussagekräftige Titel.

Multimedia Inhalte:

Bilder und Grafiken verfügen über Alternativ Texte.

!! Audio- oder Videoinhalte verfügen über alternative Darstellungen. [11]: **Nein**

Infos

Informationen für Teilnehmer:innen mit Behinderungen:

Wir geben gerne telefonisch über unsere Barrierefreiheit Auskunft

Anreise

Entfernung zur nächsten Haltestelle:

Die nächste Haltestelle ist 350m m entfernt

Wir haben einen eigenen barrierefreien Parkplatz

Der Weg vom barrierefreien Parkplatz zur Haupteingangstür ist geneigt.

Belag: Der Weg vom barrierefreien Parkplatz zur Haupteingangstür ist durchgehend:

Der Weg vom Parkplatz zum Eingang ist asphaltiert, betoniert.

Eingang

Drehflügeltür

Merkmale:

Die Drehflügeltür muss händisch geöffnet werden.

Es ist eine Glastür.

Veranstaltungsraum

Zugänglichkeit:

!! Der Veranstaltungsraum ist stufenlos zugänglich: **Ja**

Bewegungsflächen und Stellplätze:

Der Veranstaltungsraum verfügt über die nötigen Bewegungsflächen: **Ja**

Bühne

Ausstattung:

!! Es existiert eine stufenlos zugängliche Bühne: **Nein**

Die Bühne bietet ausreichend Platz für Gebärdensprachdolmetscher:innen

WC

Erreichbarkeit:

Das WC ist stufenlos erreichbar!

Tür:

!! Die Tür ist mindestens 80 cm breit

Die Tür ist mindestens 90 cm breit

Es gibt eine Bewegungsfläche von mindestens 150 cm Durchmesser im WC-Raum Die Anfahrfäche zum WC-Sitz von mindestens 130 cm x 185 cm ist gegeben Die Anfahrfäche bei der Waschgelegenheit, gemessen von der Vorderkante, beträgt mindestens 130 cm x 100 cm Links vom WC-Sitz ist mindestens 90 cm Platz Rechts vom WC-Sitz ist mindestens 90 cm Platz Vor dem WC-Sitz ist mindestens 120 cm Platz

Ausstattung:

!! Es existiert eine Notrufeinrichtung: **Nein**

Hinweise auf mögliche Mängel

Online-Auftritt:



Mangel (nicht angekreuzt): Tastatur

Die Webseite ist nicht mit der Tastatur bedienbar.

Um auf der Seite navigieren zu können, benötigen User*innen nicht zwingend eine Maus als Eingabegerät. Sämtliche Funktionen müssen auch allein mit der Tastatur bedienbar sein.

Die Tastaturbedienung können Sie selbst überprüfen. Verwenden Sie dazu zum Beispiel die Tabulatortaste. Sie sollten alle Bereiche der Seite erreichen können. Der Tastaturfokus sollte sichtbar sein. Das bedeutet, Sie sollten sehen können, wo Sie sich auf der Website befinden.



Mangel (nicht angekreuzt): Screenreader

Blinde und sehbehinderte Menschen nutzen häufig eine Software, um sich Webseiten vorlesen zu lassen. Hier ist es von Vorteil, wenn Ihre Seite gut strukturiert ist und Bilder und Fotos über entsprechende Bildbeschreibungen verfügen.

Ein Screenreader ist ein Programm, das den Inhalt einer Seite vorliest. Es dient blinden Personen oder Personen mit Sehbehinderungen als Alternative zu visuellen Nutzeroberflächen.



Mangel (nicht angekreuzt): Kontraste

Ausreichende Kontraste erhöhen die Lesbarkeit für Menschen mit Sehbehinderungen. Beachten Sie bitte neben Farbkontrasten auch Hell-Dunkel-Kontraste.

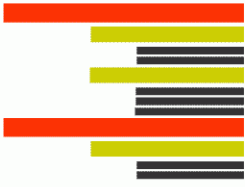
Die visuelle Darstellung von Text und Bildern von Text hat ein Kontrastverhältnis von mindestens 4,5:1. Die Überprüfung des Kontrastverhältnisses kann mit einfachen Softwarelösungen bestimmt werden. Beispiel: Schwarzer Text auf weißem Hintergrund hat ein sehr gutes Kontrastverhältnis, hellgrauer Text auf weißem Hintergrund ein schlechtes Kontrastverhältnis.



Mangel (nicht angekreuzt): Schriften

Gut lesbare Schriften erhöhen die Lesbarkeit für Menschen mit Sehbehinderungen.

Grundsätzlich werden Schriften nach zwei Familien unterschieden: **Serifenschriften** haben Verzierungen an den Buchstaben. **Serifenfreie Schriften** haben keine solchen Verzierungen und wirken dadurch klarer.



Mangel (nicht angekreuzt): Klare Struktur und Formatvorlagen

Formatvorlagen sind voreingestellte Überschriften und Segmente. Sie geben einem Dokument eine bessere Struktur, ein einheitliches Aussehen. Durch Formatvorlagen können z.B. Inhaltsverzeichnisse leicht erstellt werden.



Bildbeschreibung

Mangel (nicht angekreuzt): Keine Alt-Texte

Bilder müssen zwingend ein Alt-Attribut (für Alternativ Text) haben. Dieses kann, im Falle eines dekorativen Elements, leer sein. Sonst muss es eine aussagekräftige Bezeichnung enthalten.

Zusätzliche Informationen finden Sie hier: [Bildbeschreibung \(Alternativtext\) – 4 Regeln - Deutscher Blinden- und Sehbehindertenverband e.V. \(dbsv.org\)](#)

Audio-
deskription

Untertitel

Mangel (nicht angekreuzt): Alternative Darstellung

Fehlende alternative Darstellung

Alternative Darstellungen von Medien können in Form von Untertiteln und/oder Audiodeskriptionen umgesetzt werden. Auch eine Version in Gebärdensprache stellt eine solche Alternative dar.

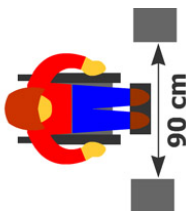
Infos:



Mangel (nicht angekreuzt): Keine Informationen über Barrierefreiheit auf Ihrer Homepage?

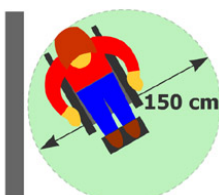
Hinweis: Sie haben nicht angegeben, dass Sie Informationen zur Barrierefreiheit auf Ihrer Veranstaltungshomepage angeben.

Eingang:



Mangel (nicht angekreuzt): Engstelle bei Drehflügeltür

Hinweis: Ihre Eingangstür ist möglicherweise zu schmal. Optimal wären 90 cm. Nur so ist es möglich, diese auch mit dem Rollstuhl oder Rollator zu benutzen.



Mangel (nicht angekreuzt): Kein Platz vor Tür

Hinweis: vor und nach Ihrer Tür befinden sich nicht die nötigen Wendekreise.

Veranstaltungsraum:



Induktive Höranlage

Mangel (nicht angekreuzt): Keine Induktive Höranlage

Hinweis: induktive Höranlagen sollten bei größeren Veranstaltungen mittlerweile zur Standardausstattung gehören.

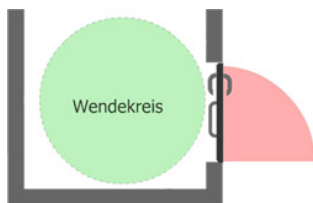
Bühne:



Mangel (nicht angekreuzt): Keine stufenlos zugängliche Bühne

Hinweis: Sie haben angegeben, dass Ihre Bühne nicht stufenlos erreichbar ist.

WC:



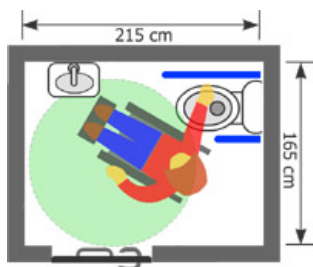
Mangel (nicht angekreuzt): Die Tür geht nach außen auf: bei k.A

Hinweis: Sie haben nicht angegeben, dass Ihre WC-Tür nach außen aufgeht. Bedenken Sie, dass eine WC-Türe, welche nach innen aufgeht, die Bewegungsfläche und den Wendekreis innerhalb des WCs einschränkt. Sie sollten versuchen, diesen Mangel umgehend zu beheben.



Mangel (nicht angekreuzt): Die Tür ist leichtgängig: bei k.A

Hinweis: Sie haben nicht angegeben, dass Ihre Tür leichtgängig ist. Eine leichtgängige Tür ist unbedingt notwendig, da viele Menschen nicht über die nötige Kraft verfügen. Laut ÖNorm B1600 sollte die Tür nicht mehr als 25 N (**also ca.2,5 Kg**) Kraftaufwand zum Öffnen erfordern.



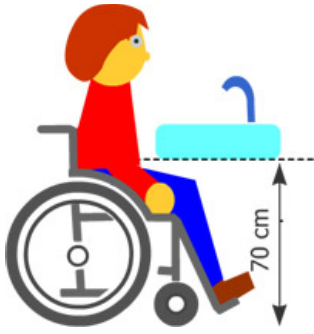
Mangel (angekreuzt): Der Raum ist kleiner als 165x215 cm: Ja

Hinweis: Die Raumgröße Ihres WCs entspricht nicht der aktuellen ÖNorm B1600. Hier sind mindestens 165x215 cm vorgeschrieben. Sie sollten versuchen, diesen Mangel bei den nächsten Renovierungsarbeiten zu beseitigen.



Mangel (nicht angekreuzt): Es existieren stabile Haltegriffe auf beiden Seiten: k.A

Hinweis: Sie haben nicht angegeben, dass es stabile Haltegriffe in Ihrem WC gibt. Die Haltegriffe sind nötig um Menschen im Rollstuhl das Überwechseln auf die WC-Schale zu ermöglichen.



Mangel (nicht angekreuzt): Es gibt ein Waschbecken, welches unterfahrbar ist: K.A

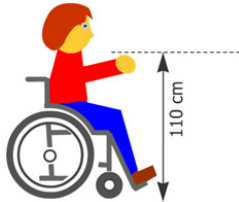
Hinweis: Sie haben nicht angegeben, dass Sie ein unterfahrbares Waschbecken haben. Beachten Sie bitte die folgende Grafik.



Mangel (nicht angekreuzt): Das Waschbecken ist mit einem Einhandmischer ausgestattet: K.A

Hinweis: Laut Ihren Angaben fehlt Ihrem WC ein Einhandmischer. Bitte beheben Sie diesen Mangel.

Mangel (nicht angekreuzt): Seifenspender und Handtücher (Papierhandtücher) sind höchstens in 110 cm Höhe greifbar: K.A



Hinweis: Sie haben nicht angegeben, Seifenspender und Papierhandtücher in geeigneter Höhe zu haben. Bedenken Sie bitte, dass 110 cm dafür eine optimale Höhe ist.



Mangel (nicht angekreuzt): Es existiert eine Notrufeinrichtung: K.A

Hinweis: Sie haben nicht angegeben, eine Notrufeinrichtung zu haben. Diese ist jedoch unbedingt nötig. Bitte beheben Sie diesen Mangel-

Beratung zur Barrierefreiheit und Kontaktmöglichkeiten

Ihre Wirtschaftskammer bietet Ihnen eine erste Orientierung zum Thema Barrierefreiheit in rechtlicher und baulicher Hinsicht. Kontaktieren Sie uns, wir helfen Ihnen gerne weiter: [Link zu den Landeskammern](#)